

ヒト、モノ、カネの流動と裏腹に 信頼関係が作れないワケ

2016年10月21日

汪婉

中日関係の現状

- 双方の努力により、中日関係がようやく元の軌道に戻り、各分野の交流と協力が回復しつつある。
- 改善の勢いはまだもろく、両国の関係には依然として敏感、複雑な要素が存在。
- 国民感情の悪化
 - 中国国民の70%以上、
 - 日本国民の90%以上が
 - 「相手国に親しみを感じない」

杭州G20サミット 習近平主席と安倍晋三首相との会談

習近平主席

「両国の関係はいま困難な局面を乗り越えようとしているところであり、前に進まなければ後退するという肝心な段階にある」

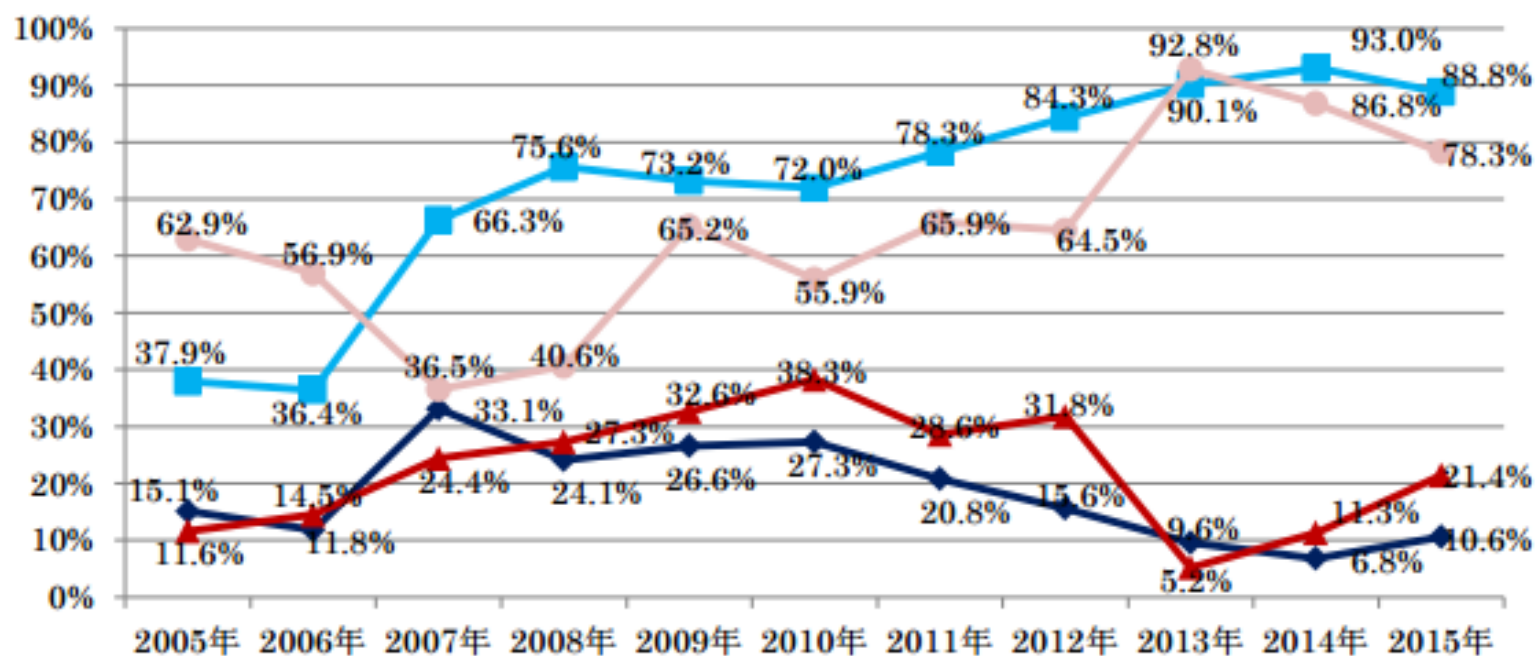
「中日両国は小異を捨てて大同に就き、両国関係のプラス面を拡大し、マイナス面を抑制するよう努めるべきである。」

安倍首相

「日本は日中が合意した共通認識の精神に照らして両国関係を改善し、また関連問題について中国と対話を続け、中国と金融、貿易、環境保護などの分野で協力することを希望する。」

第11回中日共同世論調査 (2015年10月実施)

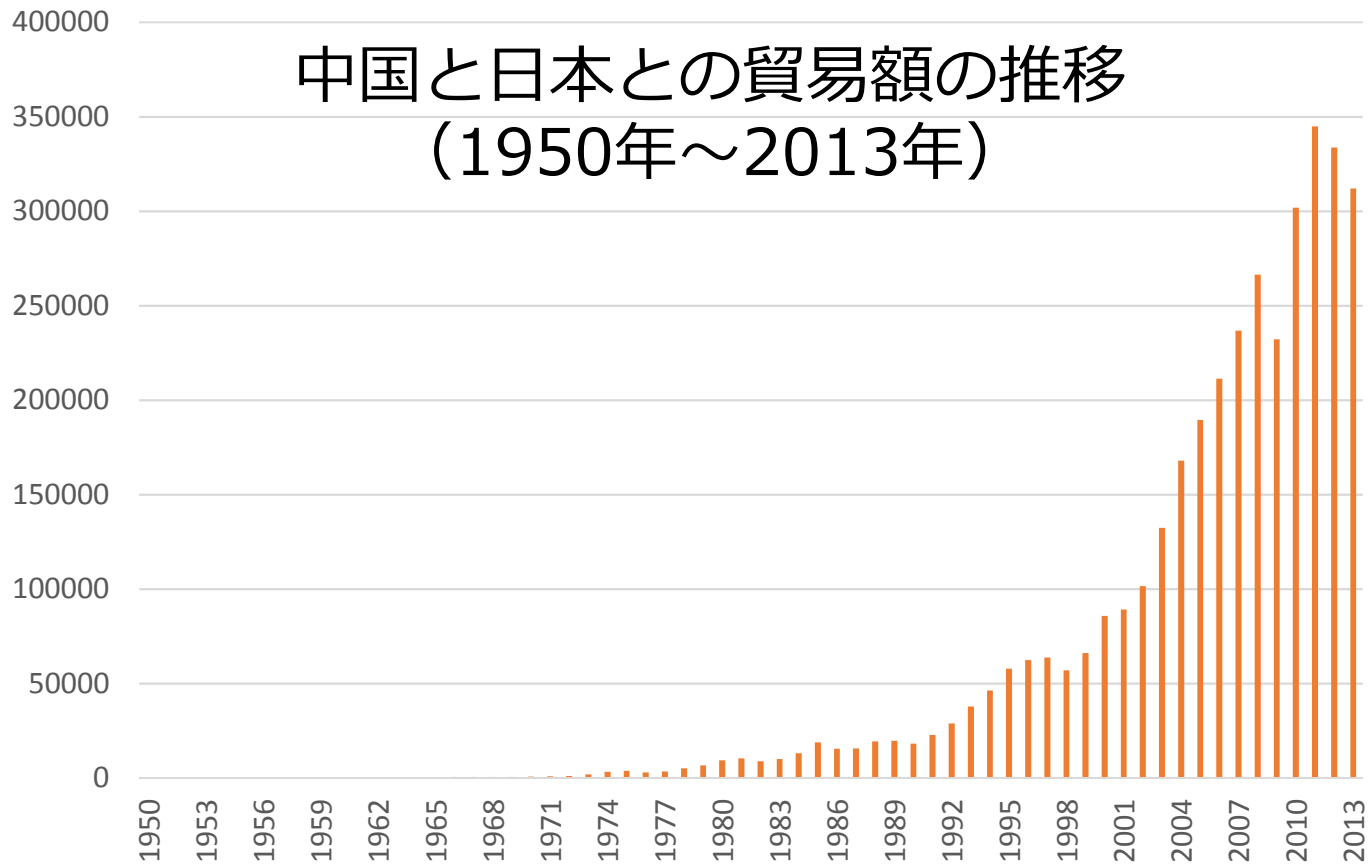
【相手国に対する印象】



- ◆ 日本世論：良い印象を持っている/どちらかといえば良い印象を持っている
- 日本世論：良くない印象を持っている/どちらかといえば良くない印象を持っている
- ▲ 中国世論：良い印象を持っている/どちらかといえば良い印象を持っている
- 中国世論：良くない印象を持っている/どちらかといえば良くない印象を持っている

中日関係における各分野の成果

1 モノとカネの往来



出典：財務省貿易統計よりJETRO編纂

中日関係における各分野の成果

2 ヒトの往来

2015年

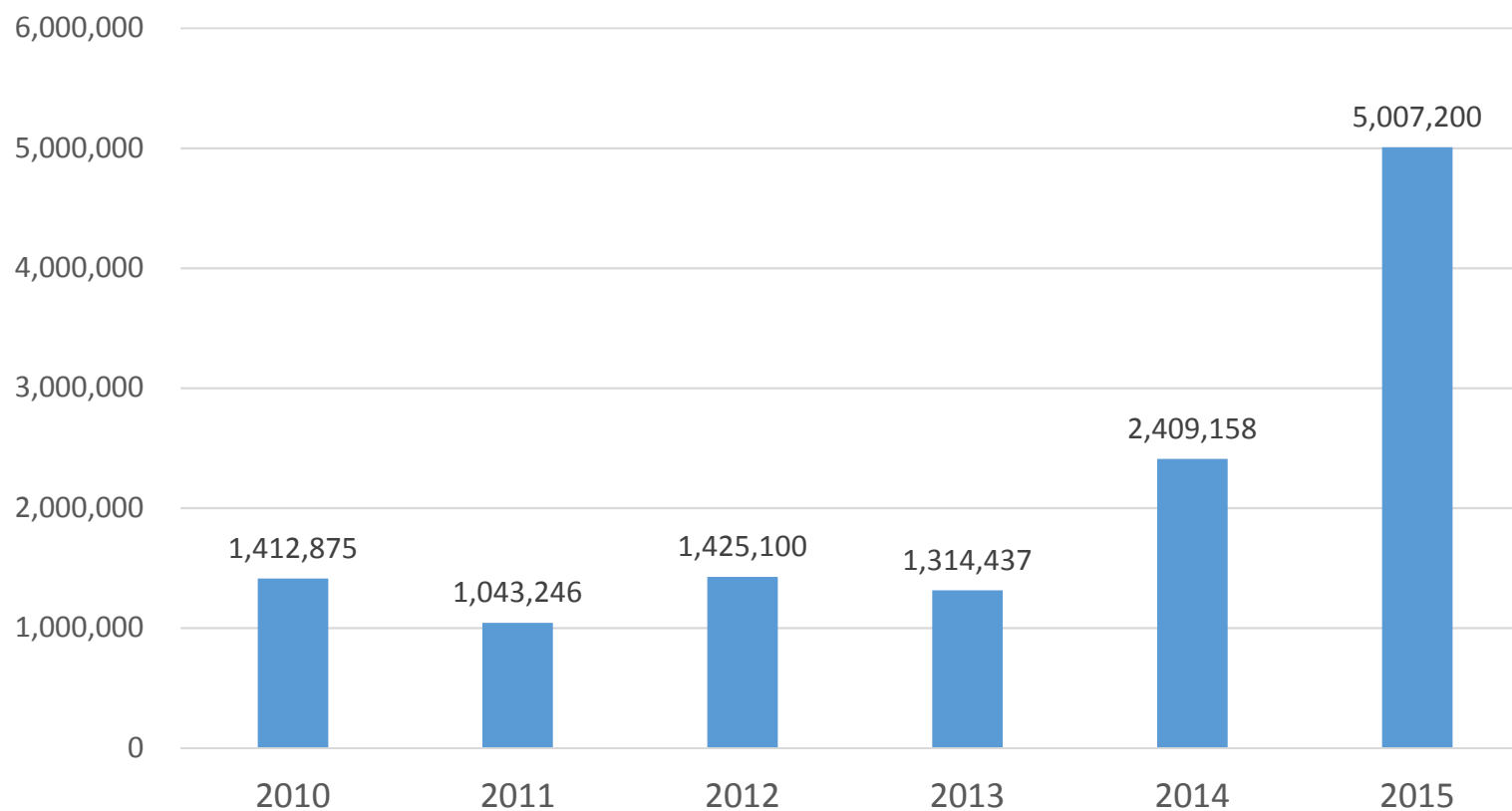
中日双方の人的往来は延べ約700万人に達し、前年比で爆発的に増加。

そのうち訪日中国人観光客は499万人（延べ）
（前年比107%増）

中国と日本は、お互いの国民にとって、最も魅力的な観光目的地であることは今後も変わることがないと言える。

訪日中国観光客数が激増

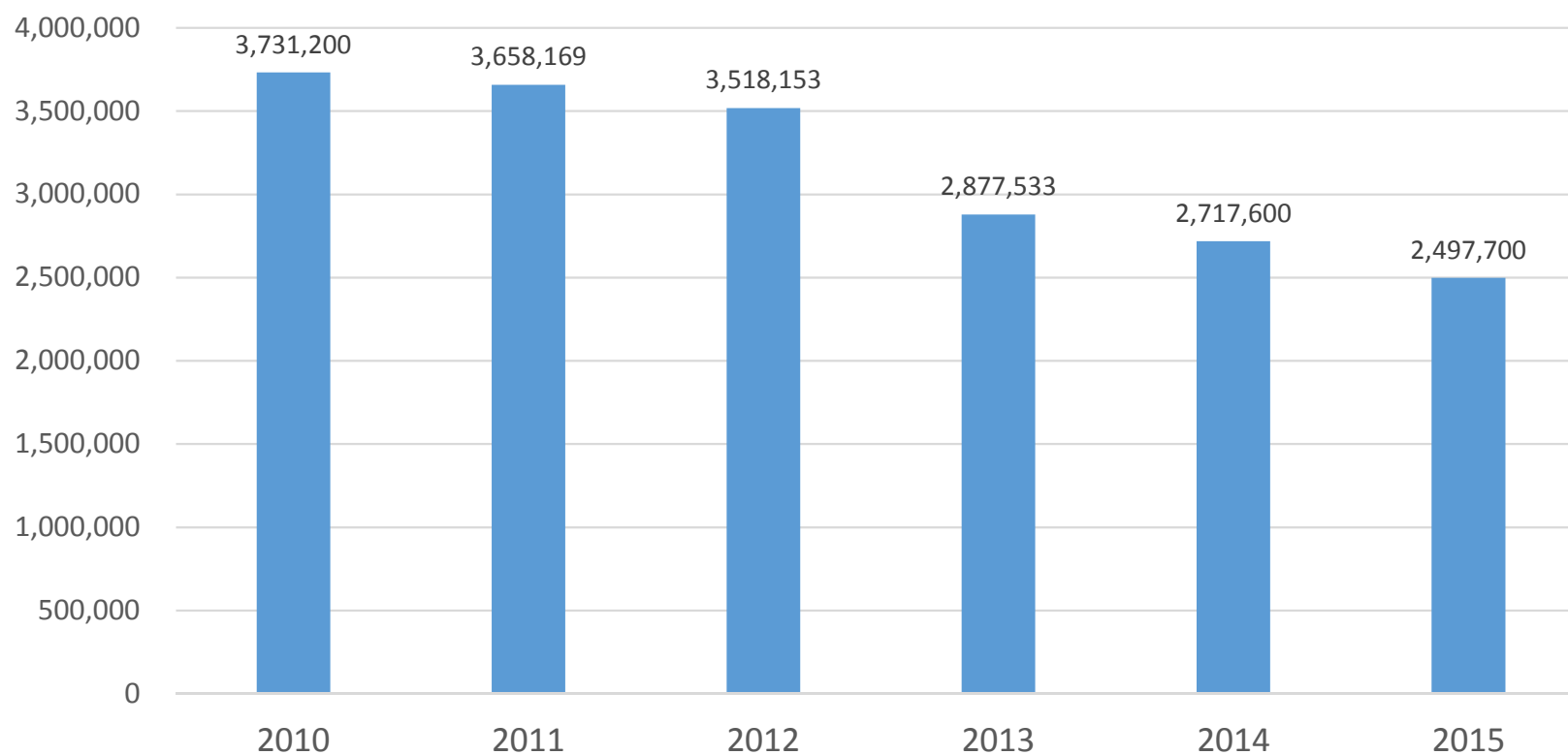
訪日中国人総数



出典：日本政府観光局（JNTO）

訪中日本人数が減少傾向

訪中日本人数

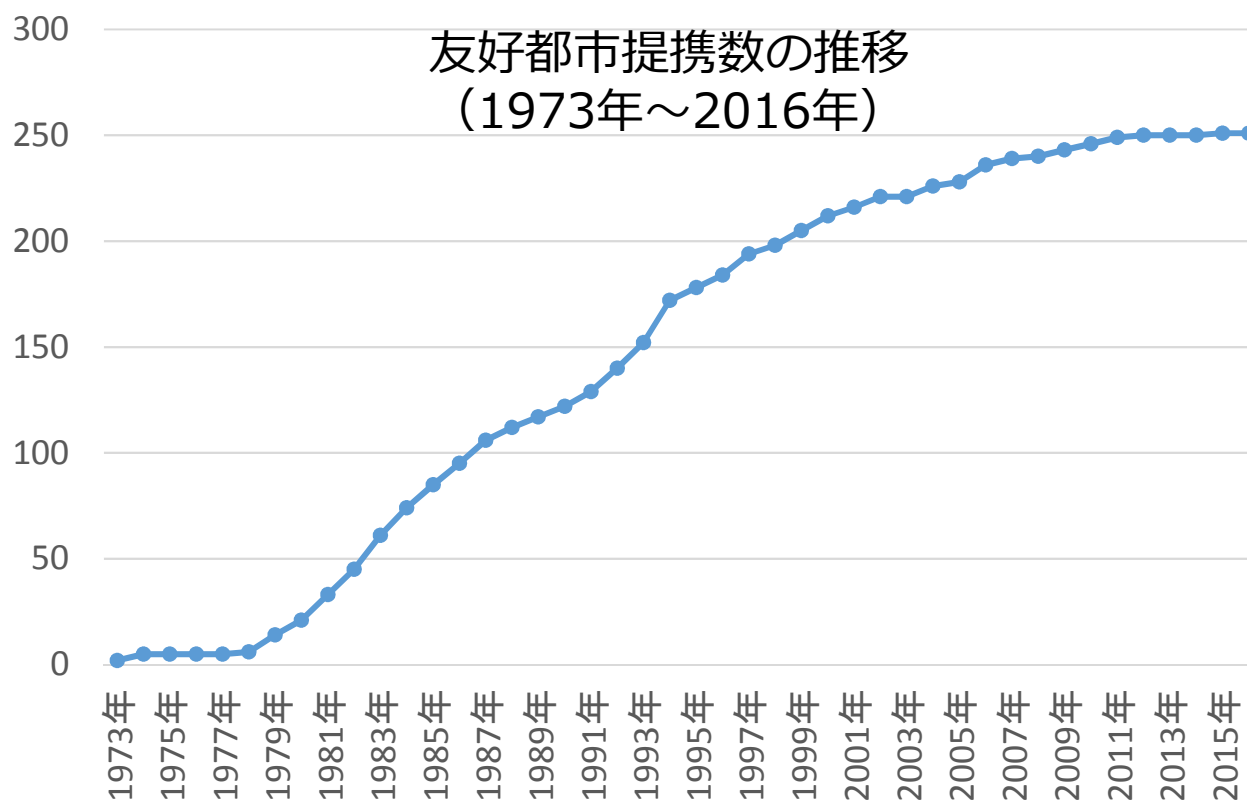


出典：日本政府観光局（JNTO）

友好都市提携

中日両国間で252組（中国側統計）の姉妹都市を締結

世界中のどの両国関係においても非常に稀



出典：公益社団法人日中友好協会

留学生

2012年中国にいる日本人留学生が前年比で18%増の21,126人に達し、1983年調査開始以来、初めてアメリカを超えた。

また2015年11月までに日本にいる中国人留学生は105,557人で、外国人留学生全体の半分以上を超えている。(日本文科省統計)

米国への留学生（出身国別）

		1995～96年		2000～01年		
	国名	留学生数（人）	全体比（%）	国名	留学生数（人）	全体比（%）
1位	日本	43,531	10.0	中国	59,939	10.9
2位	中国	39,613	8.7	インド	54,664	10.0
3位	韓国	36,231	8.0	日本	46,497	8.4
4位	台湾	32,702	7.2	韓国	45,685	8.3
5位	インド	31,743	7.0	台湾	28,566	5.2
6位	カナダ	23,005	5.1	カナダ	35,379	4.6
7位	マレーシア	14,015	3.1	インドネシア	11,625	2.0

		2010～11年		2013～14年		
	国名	留学生数（人）	全体比（%）	国名	留学生数（人）	全体比（%）
1位	中国	157,558	21.8	中国	274,439	31.0
2位	インド	103,895	14.4	インド	102,673	11.6
3位	韓国	73,351	10.1	韓国	68,047	7.7
4位	カナダ	27,546	3.8	サウジアラビア	53,919	6.1
5位	台湾	24,818	3.4	カナダ	28,304	3.2
6位	サウジアラビア	22,704	3.1	台湾	21,266	2.4
7位	日本	21,290	2.9	日本	19,334	2.2

出典：Open Doors/Institute of International Education

文化

中日友好のシンボルー朱鷺（とき）



此照片由日本佐渡朱鷺保护中心提供



新华网
WWW.NEWS.CN

現在 舞劇「朱鷺」日本各地公演中

宗教



日常生活

北京にある日本料理店



銀座にある北京ダック専門店

中国の国情の複雑さ

面積：日本の2.5倍

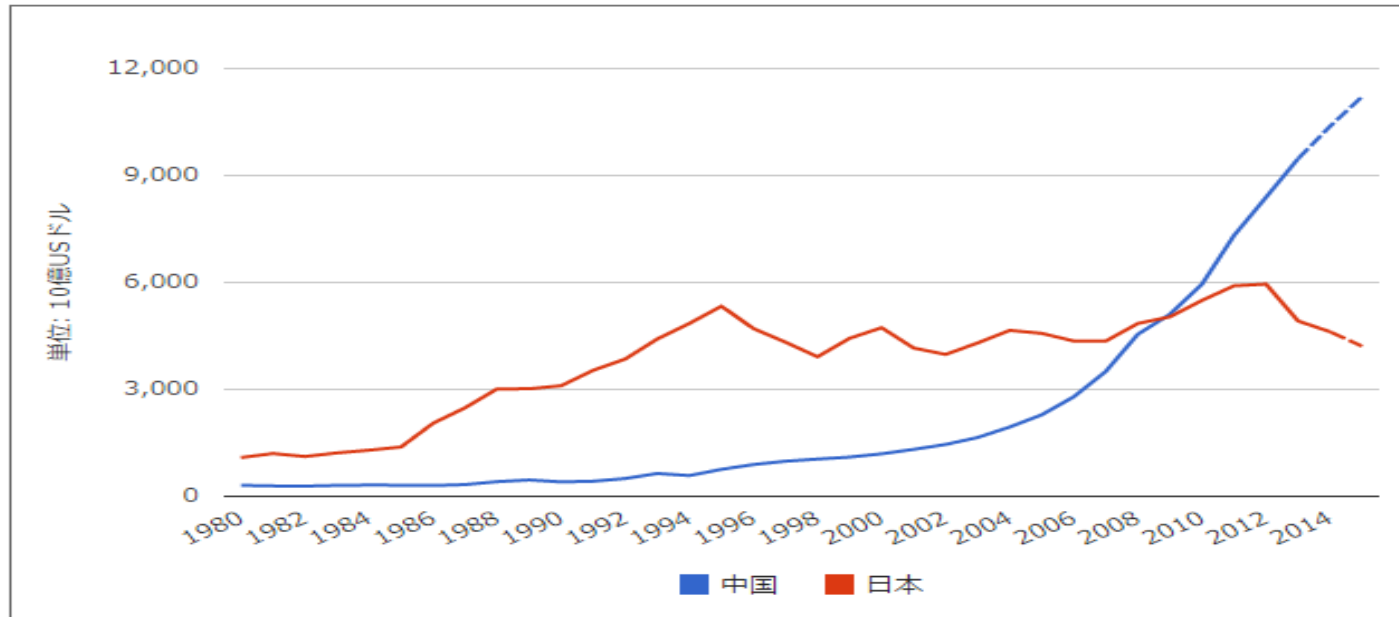
人口：日本の1.3倍

民族：56の民族

地域格差：経済、教育、医療社会福祉など

2020年までに農村部貧困人口5700万人の
貧困脱却が課題

中国と日本の名目GDPの推移



年	1980	1981	1982	1983	1984	1985	1986	1987	1988	1989
中国	309.06	292.37	286.56	307.47	316.52	312.78	303.18	330.06	411.74	459.
日本	1,086.99	1,201.47	1,116.84	1,218.11	1,294.61	1,384.53	2,051.06	2,485.24	3,015.39	3,017.
年	1990	1991	1992	1993	1994	1995	1996	1997	1998	1999
中国	404.50	424.12	499.86	641.06	582.67	756.96	892.01	985.04	1,045.20	1,100.
日本	3,103.70	3,536.80	3,852.79	4,414.96	4,850.35	5,333.93	4,706.19	4,324.28	3,914.58	4,432.
年	2000	2001	2002	2003	2004	2005	2006	2007	2008	2009
中国	1,192.85	1,317.24	1,455.56	1,650.51	1,944.67	2,287.26	2,793.16	3,504.61	4,547.72	5,105.
日本	4,731.20	4,159.86	3,980.82	4,302.94	4,655.82	4,571.87	4,356.75	4,356.35	4,849.19	5,035.
年	2010	2011	2012	2013	2014	2015				
中国	5,949.65	7,314.48	8,386.68	9,469.13	10,380.38	11,211.93				
日本	5,495.39	5,905.63	5,954.48	4,919.56	4,616.34	4,210.36				

単位: 10億USドル

※ 数値はIMFによる2015年4月時点の推計

中国の近隣外交政策

2013年10月習近平主席

「遠親不如近隣」

「遠くの親戚より近くの隣人」

中国は近隣国に対し、以下の4つの理念を堅持

- ・ 親（親善）
- ・ 誠（誠実）
- ・ 恵（互恵）
- ・ 容（包容）

「親、誠、恵、容」近隣外交理念の具現化

- 1 中日韓、10+3、10+6、10+8、
メコン川開発協力
- 2 AIIBの設立
既存の世界銀行、国際通貨基金（IMF）、
アジア開発銀行（ADB）等とは対立競争関係
ではなく、相互補完関係
- 3 「一帯一路」構想
アジア地域のインフラ建設とコネクティビィ
ティを推進し、地域協力の強化及び域内各国
の共同発展を実現

AIIB参加国（創設時57か国）

アジア	中国、カンボジア、ラオス、シンガポール、ベトナム、マレーシア、インド、モンゴル、パキスタン、スリランカ、インドネシア、バングラデシュ、カザフスタン、ミャンマー、フィリピン、タイ、ブルネイ、ネパール、ウズベキスタン、モルディブ、タジキスタン、韓国、キルギスタン、グルジア、アゼルバイジャン共和国
中央	イラン、アラブ首長国連邦（UAE）、オマーン、クウェート、サウジアラビア、ヨルダン、カタール、トルコ、エジプト、イスラエル
ヨーロッパ	ルクセンブルク、イギリス、スイス、ドイツ、イタリア、フランス、マルタ共和国、スペイン、オーストリア、オランダ、フィンランド、デンマーク、ノルウェー、ロシア、スウェーデン、アイスランド、ポルトガル、ポーランド
オセアニア・その他	オーストラリア、ニュージーランド、南アフリカ共和国、ブラジル、カナダ

習近平国家主席（中日友好交流大会）

「徳は孤にならず、必ず隣あり」

中日両国の人民の誠意と友好、及び徳をもって
隣と接するようにすれば、
必ず世代にわたる友好を実現することができる。

中日友好交流大会（2015年5月23日）





ご清聴ありがとうございました。